

# PREFABRIKOVANÉ KÚPEĽNE



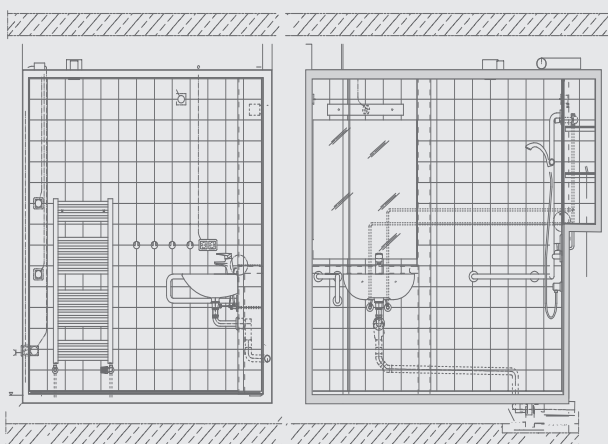
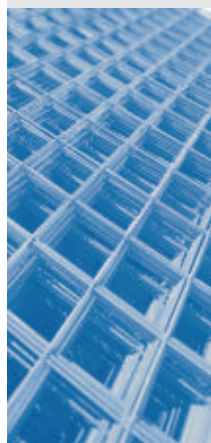
STAVEX  
NITRA

## PREFABRIKOVANÉ KÚPEĽNE

STAVEX Nitra Vám predstavuje kompletne riešenie sanitárnej oblasti Vášho projektu. Na základe dlhoročne budovaného know-how disponujeme viac ako bohatými skúsenosťami v produkcii prefabrikovaných kúpeľní. Viac ako 30 rokov skúseností a viac ako 50.000 vyrobených prefabrikovaných kúpeľní nás radí medzi najväčších európskych producentov.

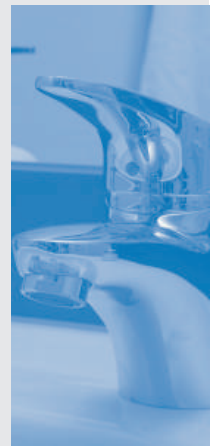


Prefabrikované kúpeľne vyrábané našou spoločnosťou sú prefabrikované produkty najvyššej kvality, kompletne vybavené zvoleným sanitárnym vybavením ako i horizontálnymi a vertikálnymi inštaláciami. Samonosná konštrukcia kúpeľňovej bunky spĺňa všetky stavebno - fyzikálne požiadavky a tiež ponúka široké možnosti riešenia sanitárneho priestoru.



Prefabrikované kúpeľne sú na základe individuálnych požiadaviek a predstáv zákazníka priestorovo a dizajnovy naprojektované a následne vyprodukované vo výrobných priestoroch našej spoločnosti.

Naše prefabrikované kúpeľne sú vhodné pre všetky stavebné projekty, ktoré vykazujú použitie kúpeľní vo väčších a identických sériách. Monolitické betónové kúpeľne ponúkajú široké uplatnenie takmer vo všetkých typoch stavieb:



hotely, motely, penzióny a iné ubytovacie zariadenia, obytné budovy, internáty, administratívne budovy, nemocnice, kliniky, domovy pre seniorov, či nápravno - výchovné zariadenia.

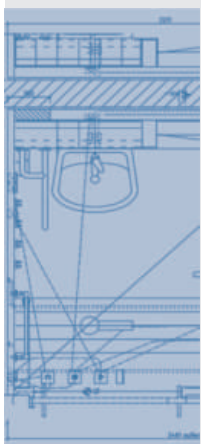


## VÝHODY PREFABRIKOVANEJ KÚPEĽNE

**JEDEN PARTNER**- náš projektový manažér sa postará o kompletne plánovanie, dokumentáciu, produkciu a dodávku Vašich kúpeľní. Keďže Vaším partnerom bude len jediná spoločnosť, dokážeme v prípade potreby konať promptne a bez zbytočného "posúvania problému", ako to je pri viacerých dodávateľoch. Odbremeníme Vás od náročnej koordinácie 10 rozličných remesiel potrebných pre zhotovenie Vašej kúpeľne.



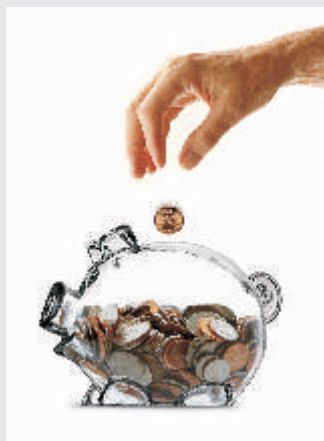
**JUST IN TIME** - výroba a dodávka sú vždy presne zosúladené s napredovaním Vašej stavby. Každá prefabrikovaná kúpeľňa bude na danej stavbe osadená na hodinu presne. Kúpeľňu Vám od naplánovania cez produkciu až po dodávku na stavbu dodáme do 10 týždňov.



**ÚSPORA ČASU** - v porovnaní s konvenčným spôsobom výstavby ušetríte až 20 % času. Rýchlejšia výstavba predstavuje nižšie náklady, rýchle uvedenie do prevádzky a tým aj skorší príjem z užívania stavby.

**PEVNÁ CENA** - istotu máte i pri nákladoch. Za Vašu prefabrikovanú kúpeľňu zaplatíte presne cenu dohodnutú pred začiatkom projektu.

**ZNÍŽENIE NÁKLADOV** - s prefabrikovanou kúpeľňou môžete znížiť svoje náklady. Je to možné dosiahnuť prefabrikáciou v našich halách a predprípravou celých sérií komponentov pre jednotlivé remeslá.



**KVALITA** - prefabrikácia v hale poskytuje optimálne podmienky pre kvalitnú produkciu. Neustála kontrola kvality garantuje kvalitatívne hodnotné výsledky každého produktu až do najmenšieho detailu.



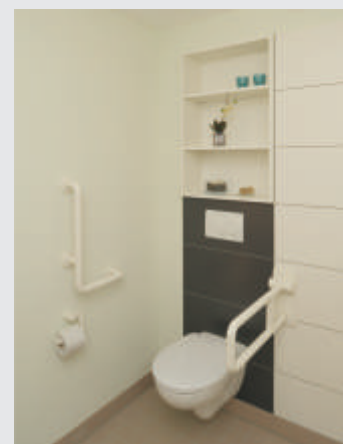
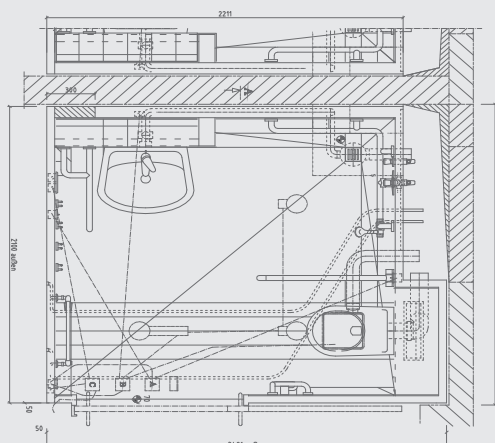
**VŠETKO PODĽA PRIANIA** - takto sa dá charakterizovať nielen Vaša nová kúpeľňa, ale aj celá spolupráca s našou spoločnosťou. Radi prevezmeme osadenie i poradenstvo pri napájaní kúpeľne na hlavné vetvy technických zariadení budovy.

## KONCEPT - PREFABRIKOVANÉ KÚPEĽNE

Prefabrikovaná kúpeľňa je na základe individuálnej požiadavky zákazníka naprojektovaná, zhotovená a vybavená sanitárna bunka, dodaná v stave okamžitého použitia. V závislosti od konkrétneho projektu sme schopní uspokojiť každú požiadavku od 25 ks kúpeľní.



**KONŠTRUKČNÉ VYHOTOVENIE** - bunky sa vyrábajú zo zhutneného betónu akostnej triedy C 35 : 2 400 kg/m<sup>3</sup> , resp. LC 25 : 1 800 kg / m<sup>3</sup> s monolitickou konštrukciou, ktorá zahŕňa steny, podlahu a strop v ocelových debneniach. Vonkajšie steny viditeľné po montáži, umožňujú svojou povrchovou úpravou nanášať nátery a tapety.



**STENY** - veľkosť, tvar a vzhľad prispôbujeme konštrukčným zadaniam, to znamená, že vyrábame výlučne sanitárne bunky vo vzťahu ku konkrétnemu objektu. Steny bunky sa v závislosti od požiadaviek vyrábajú v hrúbkach 50 až 100 mm.



**STROP** bunky je vyrobený z vystuženého betónu s hrúbkou 50 mm, na požiadanie aj 60 mm. V strope môžu byť zabudované svietidlá, detektory pohybu alebo prvky vzduchotechniky. Strop je možné zaťažiť napr. vedeniami VZT.



**PODLAHA** je zhotovená z vystuženého betónu s minimálnou hrúbkou 50 mm, pri zapracovanom spáde až do 70 mm, s podlahovým kúrením až 90 mm. Podlaha sa vodotesne spojí s bunkou a vytvorí jeden celok.

**PRÍKLAD** montovanej podlahy hr. 100 mm:

zvuk. a tepelná izolácia pod bunkou	30 mm
hrúbka podlahy	60 mm
dlažba vrátane lepidla	7 mm
koľajnička na zatváranie dverí	3 mm
<u>celk. štruktúra podlahy (variabilná)</u>	<u>100 mm</u>

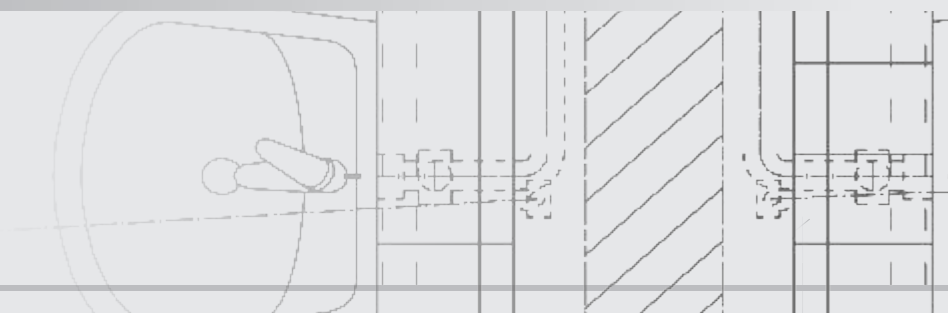


**INŠTALÁCIA** - vodoinštalácia, kúrenie, elektroinštalácia ako i odvetranie prefabrikovanej kúpeľne sú ukončené na vonkajšej stene bunky, v priestore určenom stavbou. Následné napojenie kúpeľňových potrubí na stavebné vertikálne hlavné vetvy je výkonom stavby.

## PRODUKCIA PREFABRIKOVANEJ KÚPEĽNE

1. ARMOVANIE

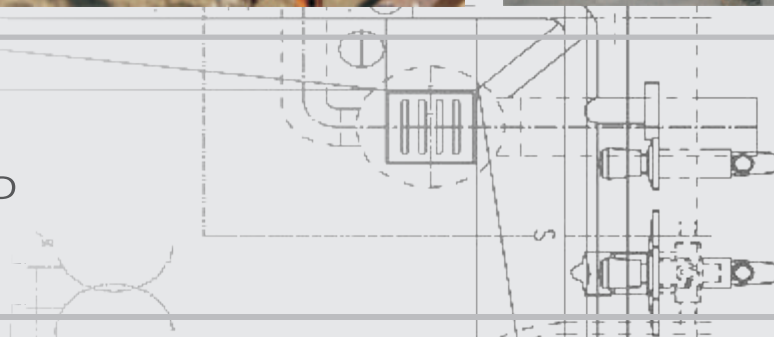
2. BETÓNOVANIE



3. SPÁJANIE ELEMENTOV

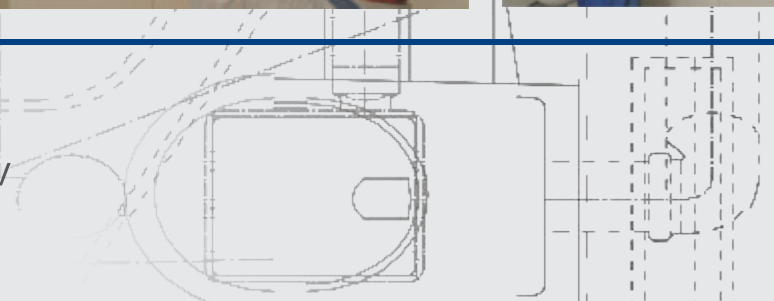
4. HYDROIZOLÁCIA A OBKLAD

5. MALIARSKE PRÁCE



6. MONTÁŽ SANITY  
A ZARIAĎOVACÍCH PRVKOV

7. FINÁLNY PRODUKT

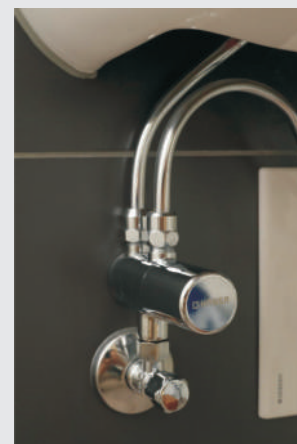
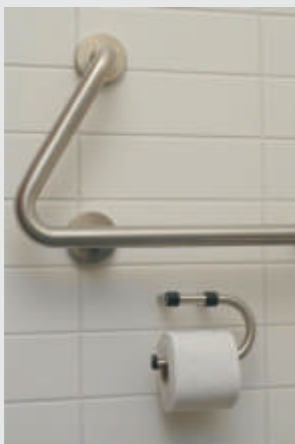




**POVRCHOVÁ ÚPRAVA** - obklad stien a dlažba sú pokladané do lôžka z flexibilného lepidla. Výber obkladu, dlažby a špárovacej hmoty je prevedený investorom. Rohy a spoje sú škárované elastickým tmelom. Strop a neobložené steny sú vytmelené, tapetované maliarskym vlysom a natreté disperznou farbou. Podlaha ako i potrebné oblasti stien (sprchový kút) sú pred obložením natreté vode nepriepustnou izolačnou hmotou.



**VNÚTORNÉ VYBAVENIE**- naši kvalifikovaní technickí poradcovia Vám pomôžu s výberom vhodného a funkčného vnútorného vybavenia kúpeľne. Sanitárna keramika, armatúry, svietidlá, sanitárne doplnky ... je len na Vás, či si zvolíte výrobok s vyváženým pomerom ceny a výkonu, alebo produkt najvyššej kvality svetového mena.



Realizácia kúpeľne exkluzívneho 5\* hotela ale i funkčnej kúpeľne nemocnice si vyžaduje maximálnu pozornosť. Pre každý typ projektu ponúkame širokú paletu zariadených prvkov - či sa už jedná o luxusné umývadlo z prírodného kameňa alebo nerezové madlá pre imobilných užívateľov ...

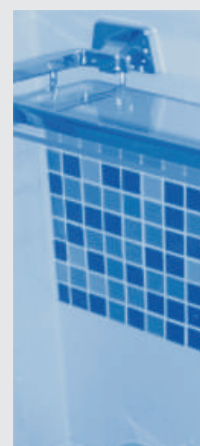
... sériová produkcia presne podľa prania

**APLIKÁCIA PREFABRIKOVANEJ KÚPEĽNE** je možná vo všetkých druhoch stavieb: hotely, motely, penzióny a iné ubytovacie zariadenia, obytné budovy, internáty, administratívne budovy, nemocnice, kliniky, domovy pre seniorov, nápravnovýchovné zariadenia ...



Moderné stavebníctvo stále viac spolieha na riešenia s vysokým stupňom predpripravenosti, ktoré pomáhajú znížiť náklady a ušetriť čas. Pri každej kategórii kúpeľne je samozrejmosťou dodanie výrobkov najvyššej kvality. Systém prefabrikovanej kúpeľne Vám zaručuje hospodárnosť, atraktívny vzhľad a dlhodobú funkčnosť.

**DODÁVKA A ZABUDOVANIE** kúpeľní nákladnými vozidlami je naplánovaná "just in time" v spolupráci s vedením stavby. Priebeh zabudovania je rovnako jednoduchý ako dodanie prefabrikovanej kúpeľne na stavbu: žeriavom priamo z nákladného automobilu na dané podlažie a miesto zabudovania. Kúpeľne je možné zabudovať aj dodatočne vsunutím cez fasádu, alebo môžu byť nasadené ako staticky samonosná veža pred fasádou budovy.



Radi Vás privítame v sídle našej spoločnosti STAVEX Nitra, kde Vás čaká detailná prehliadka jednotlivých fáz výroby prefabrikovaných kúpeľní v produkčných halách.





STAVEX Nitra spol. s.r.o.  
Jakuba Haška 1  
SK - 949 01 Nitra  
OR OS: Nitra, Sro10816/N

tel: 00421 - 37 6528 551  
fax: 00421 - 37 6526 635  
sekretariat@stavexnitra.sk  
www.stavexnitra.sk

